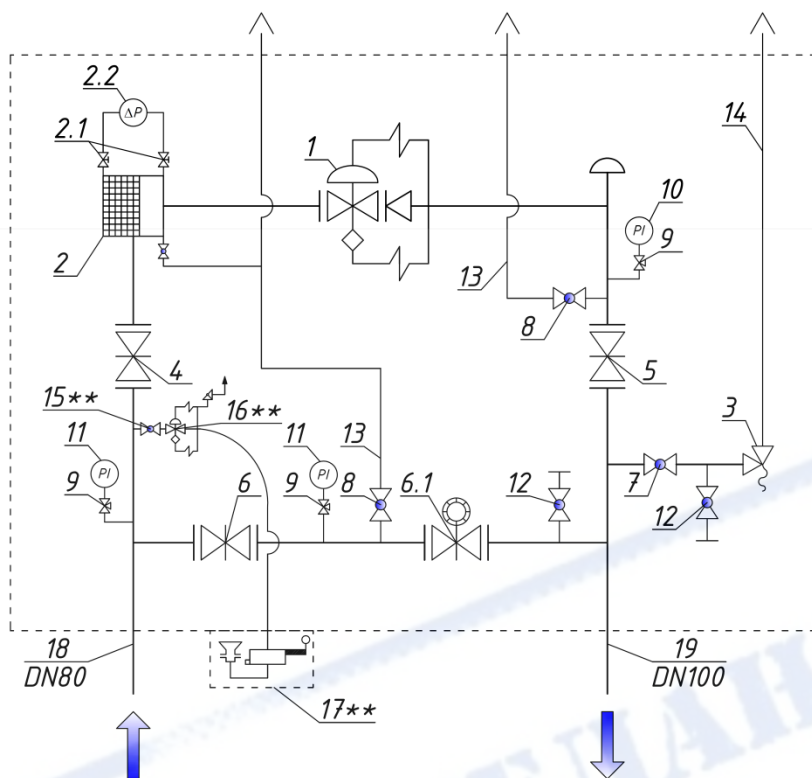


ШРП модели «ИТГАЗ-MBN/50-APA-(SR)-1-Б-(0)»

Принципиальная схема



1 - регулятор давления комбинированный со встроенным ПЭК, 2 - фильтр картриджный, 2.1 - кран игольчатый 1/4", 2.2 - индикатор засоренности, 3 - ПСК, 4 - затвор дископоворотный DN80, 5 - затвор дископоворотный DN100, 6 - затвор дископоворотный DN50, 6.1 - затвор дископоворотный с редуктором DN50, 7 - кран шаровой 1", 8 - кран шаровой 3/4", 9 - кран трехходовой под манометр, 10 - манометр 0-2,5/4/6* бар, 11 - манометр 0-6/10* бар, 12 - кран шаровой 1/2", 13 - газопровод продувочный DN20, 14 - газопровод сбросной DN40***, 15** - кран шаровой 3/4", 16** - регулятор давления на горелку, 17** - обогреватель газогорелочный шкафной, 18 - патрубок DN80, 19 - патрубок DN100.

* - диапазон измерения манометров определяется заданным входным и выходным давлениями.

** - позиции, входящие в комплектацию ШРП с газовым обогревом (индекс «0» в обозначении).

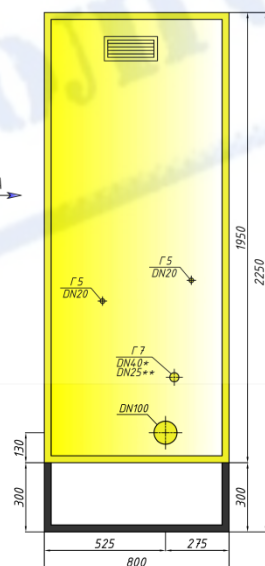
*** - индекс «SR» в обозначении установки - наличие встроенного шумоглушителя в регуляторе давления серии MBN.

ШРП модели «ИТГАЗ-MBN/50-APA-(SR)-1-Б»

Габаритные размеры

ВИД А

ВИД Б

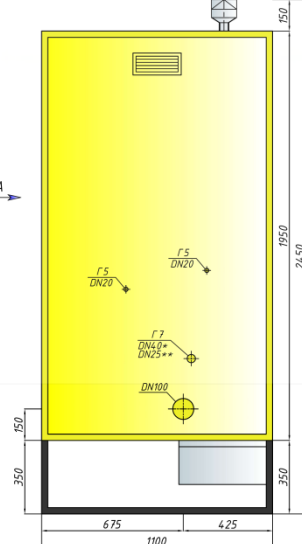


ШРП модели «ИТГАЗ-MBN/50-APA-(SR)-1-Б-0»

Габаритные размеры

ВИД А

ВИД Б



Исполнение ШРП

- Допустимое давление на входе: 6,0 бар;
- Одна линия редуцирования, с байпасной линией;
- Вход DN80 / Выход DN100;
- Направление движения газа: слева-направо***;

➤ Обслуживание ШРП: одностороннее.

- * - сбросной газопровод DN40 для ШРП с выходным давлением менее 1,0 бар.
- ** - сбросной газопровод DN25 для ШРП с выходным давлением более 1,0 бар.
- *** - по запросу возможно исполнение справа-налево, при этом обслуживание ШРП или ГРУ только: двухстороннее.